

出演者募集

熊本地震 チャリティーコンサート

～ 響け、西の空へ！ in 広島 ～

2016.4.14に発生した熊本地震の被害に遭われた皆様に謹んでお見舞い申し上げますと共に、被災地が一日も早く復旧・復興し皆様に平穏な日々が戻りますよう心よりお祈り致します。

熊本から遠く離れていて元気な私たちが、祈りを込めて愛する音楽を奏でることで、被災された方達にほんのチョッピリでも「元気」と「楽器」を届けたい。そんな願いを込めてチャリティーコンサートを企画しました。プロ・アマの区別なく、皆さんの演奏で熊本を支援しましょう。

【出演者募集】

- ◆ 参加者5名以下の場合1口1,000円、6名以上は2,000円の協力金を募ります。1口で1分間、サロンで演奏出来ます。何口でも申し込み可。個人でも団体でもOKです。スピーカーや電子楽器の使用はできませんが、自由に演奏してください。ヤマハのフルコンサートグランドピアノが使えます。ピアノ以外の楽器や譜面台など備品は持ち込みでお願い致します。
- ◆ 開催日3回の中から日程を選んでお申込みください。
- ◆ 老若男女、プロでもアマも、レベルは一切関係なく、ピアノ以外の楽器も含めてソロ・連弾・室内楽・合唱・吹奏楽など何でもアリです。設定時間に達した時点で、申込みを締め切ります。
- ◆ 出入りやセッティングも全て含んだ時間で申し込んでください。時間に余裕をもってのお申し込みをお願いします。
- ◆ お店のショールーム営業中ですので、演奏中に雑音が入ることをご了承ください。

【ボランティア募集】

当日、運営をお手伝い下さる方は是非お申し出ください。

【申込み】

募集要項及び申込用紙は経費節約の為に自身でダウンロードしてメール添付またはFAX送信をお願いします。どうしてもダウンロードできない方は上記にご連絡ください。

【各地での『響け、西の空へ！』】

全国各地で『響け、西の空へ！』を開催します。開催地区は順にFBやHPでご紹介いたします。

ホームページ 『響け、西の空へ！』

発起人：多喜靖美（一社・全日本ピアノ指導者協会評議員、昭和音楽大学・大学院講師）

コンサート収益の全てを

被災地の学校の再建、

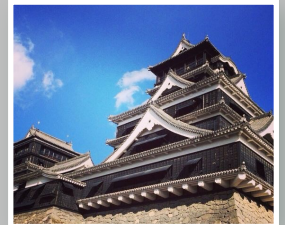
主に楽器購入の支援金として

寄付いたします。

松本裕子（一社・全日本ピアノ指導者協会正会員、大阪芸術大学非常勤講師）

重野美樹（ジャズミン音の庭室内楽クラスin広島代表）

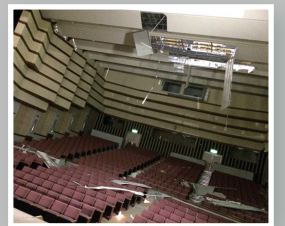
ジャズミン音の庭室内楽クラス各地区代表



銀杏城の別名を持つ熊本城



美しい南阿蘇の田園風景



被災した火の君文化センター

第1回

第2回

第3回

2016年6月4日(土)・7月3日(日)・7月31日(日)

各日とも15:00～18:00

ヤマハミュージック広島店3階サロン (広島市中区紙屋町1-1-18)

主催 / 熊本地震チャリティーコンサート『響け、西の空へ！』実行委員会 (広島地区代表・重野美樹)

後援 / 一般社団法人・全日本ピアノ指導者協会、(株)ヤマハミュージック広島店

【申込み・問合せ】

メール nishi.no.sora.h@gmail.com

Fax. 042-637-0871